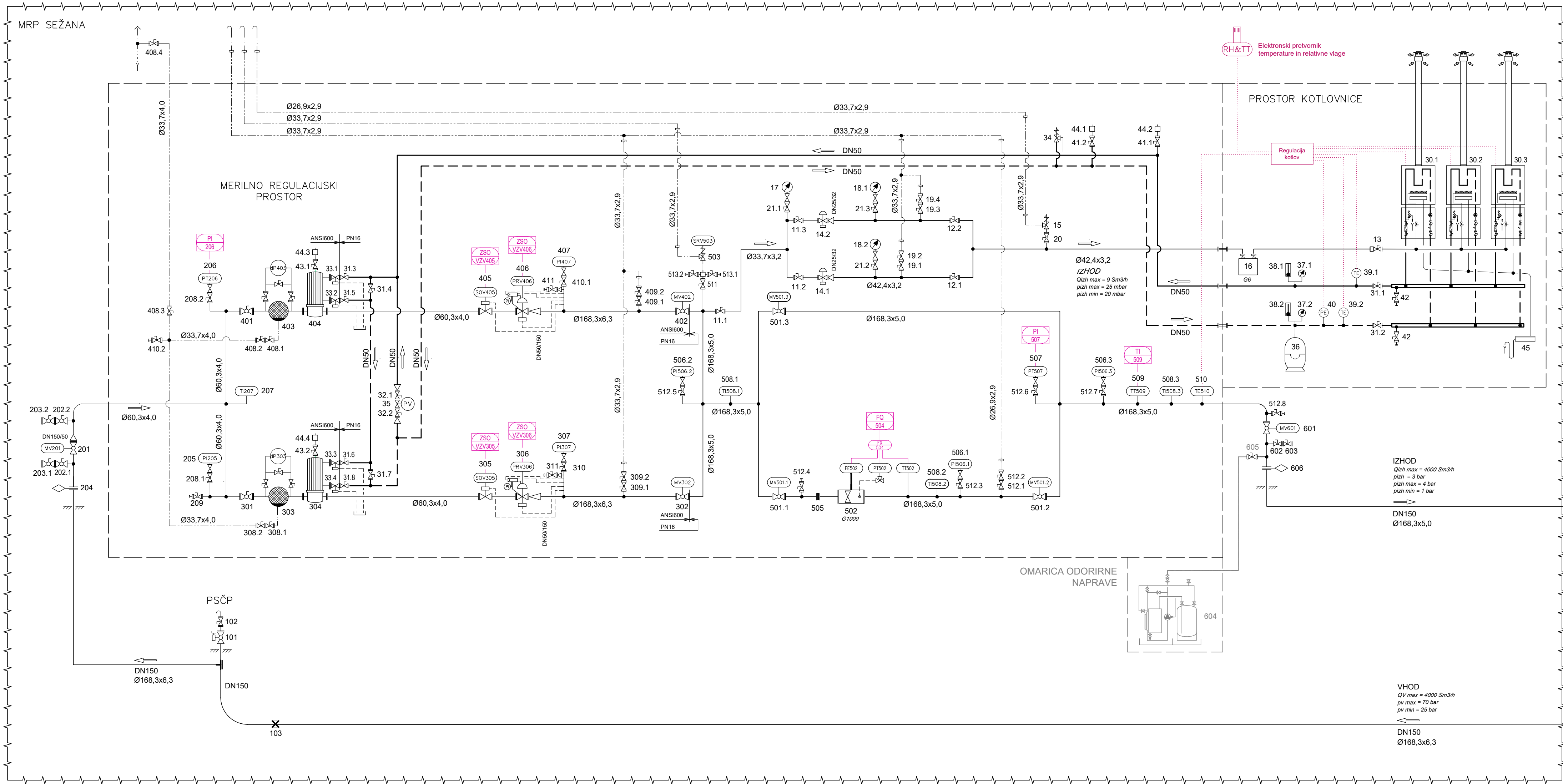
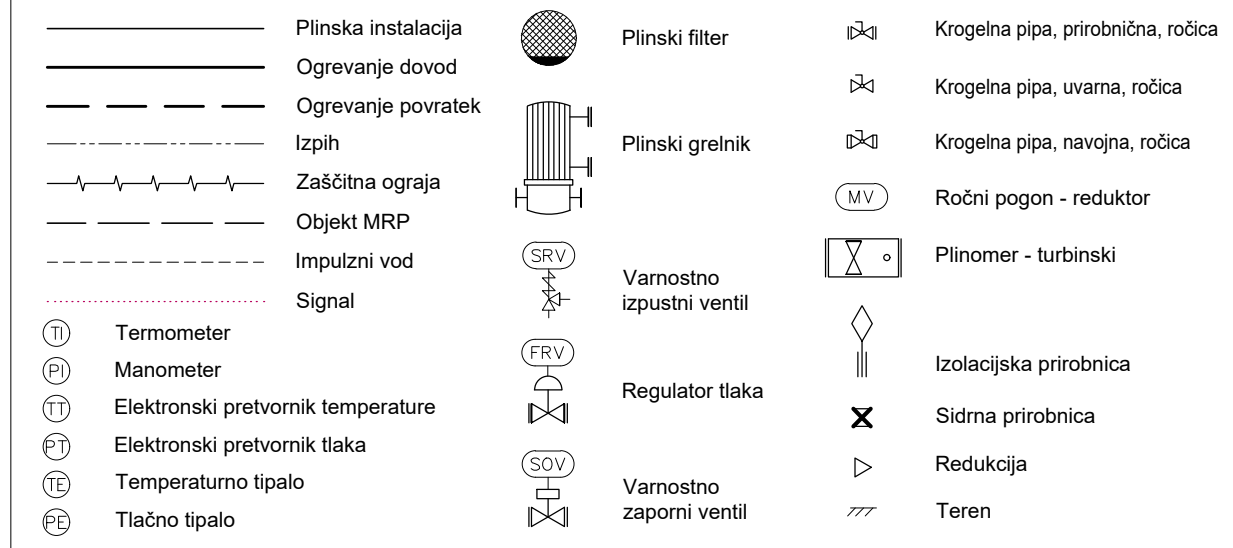


A3x3: 420x891
A: 0.38 m²
13822_08_154_DZR_02_sHEMA.dwg
21.03.2019



DP 70 bar
MOP 70 bar



PSČP

- 101. Krogelna pipa, uvarna / prirobnična, DN150, ANSI600, reduktor-kolo
- 102. Krogelna pipa, prirobnična, DN25, A600, ročica
- 103. Sidna prirobnica, DN150, A600

VHOD

- 201. Krogelna pipa, uvarna / prirobnična, DN150, ANSI600, reduktor-kolo
- 202.1 Krogelna pipa, uvarna / prirobnična, DN50, ANSI600, ročica
- 202.2 Krogelna pipa, uvarna / prirobnična, DN50, ANSI600, ročica
- 203.1 Krogelna pipa, prirobnična, DN50, ANSI600, ročica
- 203.2 Krogelna pipa, prirobnična, DN50, ANSI600, ročica
- 204. Izolirna prirobnica, uvarna, DN100, ANSI600, z iskriščem
- 205. Manometer Ø160 z manometerskim ventilom 1/2", območje 0-100 bar
- 206. Elektronski pretvornik tlaka
- 207. Termometer z tekočinskim tipalom, območje -20 do +60 °C
- 208.1 Krogelna pipa, navojna, DN15, ANSI600, ročica
- 208.2 Krogelna pipa, navojna, DN15, ANSI600, ročica
- 209. Krogelna pipa, navojna, DN6, ANSI600, ročica

REGULACIJSKA PROGA I

- 301. Krogelna pipa, prirobnična, DN50, ANSI600, ročica
- 302. Krogelna pipa, prirobnična, DN150, ANSI600, reduktor-kolo
- 303. Plinski filter z diferenčnim man., pribor, DN50, ANSI600
- 304. Plinski grelnik, prirobnična, DN50, ANSI600
- 305. Varnostno zaporni ventil, prirobnična, DN50, ANSI600
- 306. Regulator tlaka z VZV, prirobnična, DN50, ANSI600
- 307. Manometer Ø160 z manometerskim ventilom 1/2", območje 0-6 bar
- 308.1 Krogelna pipa, prirobnična, DN25, ANSI600, ročica
- 308.2 Krogelna pipa, prirobnična, DN25, ANSI600, ročica
- 309.1 Krogelna pipa, navojna, DN25, ANSI600, ročica
- 309.2 Krogelna pipa, navojna, DN25, ANSI600, ročica
- 310. Krogelna pipa, navojna, DN15, ANSI600, ročica
- 311. Krogelna pipa, navojna, DN6, ANSI600, ročica

REGULACIJSKA PROGA II

- 401. Krogelna pipa, prirobnična, DN50, ANSI600, ročica
- 402. Krogelna pipa, prirobnična, DN150, ANSI600, reduktor-kolo
- 403. Plinski filter z diferenčnim man., pribor, DN50, ANSI600
- 404. Plinski grelnik, prirobnična, DN50, ANSI600
- 405. Varnostno zaporni ventil, prirobnična, DN50, ANSI600
- 406. Regulator tlaka z VZV, prirobnična, DN50, ANSI600
- 407. Manometer Ø160 z manometerskim ventilom 1/2", območje 0-6 bar
- 408.1 Krogelna pipa, prirobnična, DN25, ANSI600, ročica
- 408.2 Krogelna pipa, prirobnična, DN25, ANSI600, ročica
- 408.3 Krogelna pipa, prirobnična, DN25, ANSI600, ročica
- 408.4 Krogelna pipa, prirobnična, DN25, ANSI600, ročica
- 409.1 Krogelna pipa, navojna, DN25, ANSI600, ročica
- 409.2 Krogelna pipa, navojna, DN25, ANSI600, ročica
- 410.1 Krogelna pipa, navojna, DN15, ANSI600, ročica
- 410.2 Krogelna pipa, navojna, DN15, ANSI600, ročica
- 411. Krogelna pipa, navojna, DN6, ANSI600, ročica

MERILNA PROGA

- 501.1 Krogelna pipa, prirobnična, DN150, PN16, reduktor-kolo
- 501.2 Krogelna pipa, prirobnična, DN150, PN16, reduktor-kolo
- 501.3 Krogelna pipa, prirobnična, DN150, PN16, reduktor-kolo
- 502. Turbinski merilnik pretoka, prirobnična, DN150, PN16, G1000
- 503. Varnostno izpušni ventil, navojna, DN25, PM16
- 504. Elektronski korektor
- 505. Umesni kos
- 506.1 Manometer Ø160 z manometerskim ventilom 1/2", območje 0-6 bar
- 506.2 Manometer Ø160 z manometerskim ventilom 1/2", območje 0-6 bar
- 506.3 Manometer Ø160 z manometerskim ventilom 1/2", območje 0-6 bar
- 507. Elektronski pretvornik tlaka
- 508.1 Termometer z tekočinskim tipalom, območje -20 do +60 °C
- 508.2 Termometer z tekočinskim tipalom, območje -20 do +60 °C
- 508.3 Termometer z tekočinskim tipalom, območje -20 do +60 °C
- 509. Elektronski pretvornik temperature
- 510. Temperaturno tipalo
- 511. Krogelna pipa, navojna, DN20, ANSI600, ročica
- 512.1 Krogelna pipa, navojna, DN15, ANSI600, ročica
- 512.2 Krogelna pipa, navojna, DN15, ANSI600, ročica
- 512.3 Krogelna pipa, navojna, DN15, ANSI600, ročica
- 512.4 Krogelna pipa, navojna, DN15, ANSI600, ročica
- 512.5 Krogelna pipa, navojna, DN15, ANSI600, ročica
- 512.6 Krogelna pipa, navojna, DN15, ANSI600, ročica
- 512.7 Krogelna pipa, navojna, DN15, ANSI600, ročica
- 512.8 Krogelna pipa, navojna, DN15, ANSI600, ročica
- 513.1 Krogelna pipa, navojna, DN6, ANSI600, ročica
- 513.2 Krogelna pipa, navojna, DN6, ANSI600, ročica

IZHOD

- 601. Krogelna pipa, prirobnična, DN150, PN16, reduktor-kolo
- 602. Krogelna pipa, uvarna / prirobnična, DN50, PN16, ročica
- 603. Krogelna pipa, prirobnična, DN50, PN16, ročica
- 604. Odvorna naprava
- 605. Šoba z nastavkom in igličnim ventilom za odpiranje
- 606. Izolirna prirobnica, uvarna, DN150, PN16, z iskriščem

PLIN - LASTNA RABA

- 11.1 Krogelna pipa prirobnične izvedbe, DN25, PN16, ročica
- 11.2 Krogelna pipa prirobnične izvedbe, DN25, PN16, ročica
- 11.3 Krogelna pipa prirobnične izvedbe, DN25, PN16, ročica
- 12.1 Krogelna pipa prirobnične izvedbe, DN32, PN16, ročica
- 12.2 Krogelna pipa prirobnične izvedbe, DN32, PN16, ročica
- 12.3 Krogelna pipa prirobnične izvedbe, DN32, PN16, ročica
- 13. Termometer z termičnim varovalom, prirobnična, DN32, PN16, ročica
- 14.1 Regulator tlaka, prirobnične izvedbe, DN25, PN16
- 14.2 Regulator tlaka, prirobnične izvedbe, DN25, PN16
- 15. Varnostno izpušni ventil, navojne izvedbe, DN25, PN20
- 16. Mehovni merilnik pretoka, G6, DN25, PN16
- 17. Manometer Ø160, kazalno območje 0-6 bar
- 18.1 Manometer Ø160, kazalno območje 0-40 mbar
- 18.2 Manometer Ø160, kazalno območje 0-40 mbar
- 19.1 Krogelna pipa navojne izvedbe, DN25, PN16, ročica
- 19.2 Krogelna pipa navojne izvedbe, DN25, PN16, ročica
- 19.3 Krogelna pipa navojne izvedbe, DN25, PN16, ročica
- 19.4 Krogelna pipa navojne izvedbe, DN25, PN16, ročica
- 20. Krogelna pipa navojne izvedbe, DN20, PN16, ročica
- 21.1 Krogelna pipa navojne izvedbe, DN15, PN16, ročica
- 21.2 Krogelna pipa navojne izvedbe, DN15, PN16, ročica
- 21.3 Krogelna pipa navojne izvedbe, DN15, PN16, ročica

OGREVALNI DEL

- 30.1 Plinski kondenzacijski kotel s koaksialnim dimniškim sistemom moči 14 kW
- 30.2 Plinski kondenzacijski kotel s koaksialnim dimniškim sistemom moči 24 kW
- 30.3 Plinski kondenzacijski kotel s koaksialnim dimniškim sistemom moči 42 kW
- 31.1 Krogelna pipa prirobnične izvedbe, DN50, PN16, ročica
- 31.2 Krogelna pipa prirobnične izvedbe, DN50, PN16, ročica
- 31.3 Krogelna pipa prirobnične izvedbe, DN50, PN16, ročica
- 31.4 Krogelna pipa prirobnične izvedbe, DN50, PN16, ročica
- 31.5 Krogelna pipa prirobnične izvedbe, DN50, PN16, ročica
- 31.6 Krogelna pipa prirobnične izvedbe, DN50, PN16, ročica
- 31.7 Krogelna pipa prirobnične izvedbe, DN50, PN16, ročica
- 31.8 Krogelna pipa prirobnične izvedbe, DN50, PN16, ročica
- 32.1 Krogelna pipa prirobnične izvedbe, DN25, PN16, ročica
- 32.2 Krogelna pipa prirobnične izvedbe, DN25, PN16, ročica
- 33.1 Varnostno zaporni ventil, medprirobnična, DN50, ANSI600
- 33.2 Varnostno zaporni ventil, medprirobnična, DN50, ANSI600
- 33.3 Varnostno zaporni ventil, medprirobnična, DN50, ANSI600
- 33.4 Varnostno zaporni ventil, medprirobnična, DN50, ANSI600
- 34. Varnostno izpušni ventil, navojne izvedbe, DN25, PN16
- 35. Prelivni ventil, DN25, PN16
- 36. Ekspanzijska posoda, 1", 80 l
- 37.1 Manometer 1/2", območje 0-4 bar
- 37.2 Manometer 1/2", območje 0-4 bar
- 38.1 Termometer, območje 0 do +120 °C
- 38.2 Termometer, območje 0 do +120 °C
- 39.1 Temperaturno tipalo
- 39.2 Temperaturno tipalo
- 40. Tlačno tipalo
- 41.1 Krogelna pipa, navojna, NPT 1/2", PN16, ročica
- 41.2 Krogelna pipa, navojna, NPT 1/2", PN16, ročica
- 42. Krogelna pipa, navojna, NPT 1/2", PN16, ročica, polnilni kos
- 43.1 Krogelna pipa, navojna, NPT 1/2", ANSI600, ročica
- 43.2 Krogelna pipa, navojna, NPT 1/2", ANSI600, ročica
- 44.1 Odzračevalni lonček, 3/4
- 44.2 Odzračevalni lonček, 3/4
- 44.3 Odzračevalni lonček, 3/4
- 44.4 Odzračevalni lonček, 3/4
- 45. Neutralizator kondenza

Projektant: PROJEKT. NOVA GORICA		Riba: HEMA PSČP-R61 in MRP SEŽANA	
Investitor: Plinovodi d.o.o. Cesta Ljubljanske brigade 11b 1001 Ljubljana		Merilo: -	
Objekt: PRENOSNI PLINOVOĐ M6 AJDOVŠČINA - LUCIJA ODESK AJDOVŠČINA - SEŽANA		Odgovorni vodja projekta: MATJAŽ MAKAROVČ, udis	Id. št.: S-1392
Vrsta načrta: 4 - Načrt s področja strojništva		Odgovorni projektant: MATJAŽ MAKAROVČ, udis	Id. št.: S-1392
Vrsta projektna dokumentacije: DZR		Številka načrta: 13822_08_154	Številka projekta: 13822_08_1
Spremembe:		Datum: marec 2019	Številka lista: 2